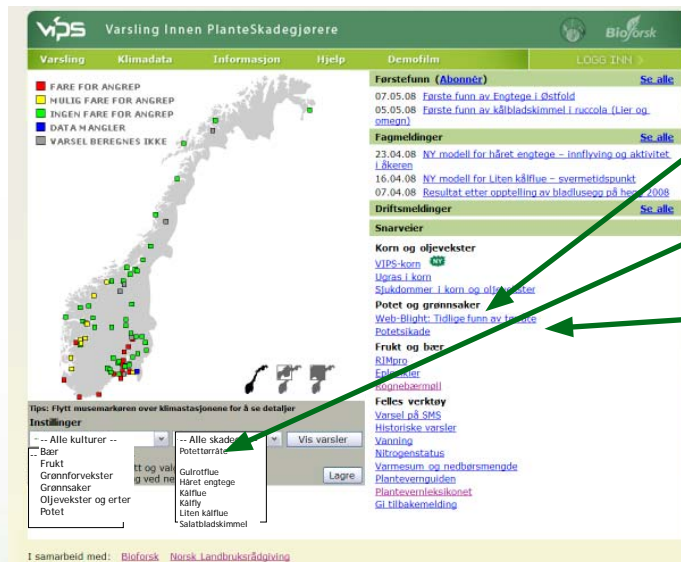


VIPS er en varslingstjeneste på Internett om fare for angrep og skader av sjukdommer, skadedyr og ugras i viktige jord- og hagebruksvekster. Tjenesten er et viktig hjelpemiddel for å vurdere behovet for planteverntiltak. VIPS er gratis og fritt tilgjengelig for alle på: [www.vips-landbruk.no](http://www.vips-landbruk.no)

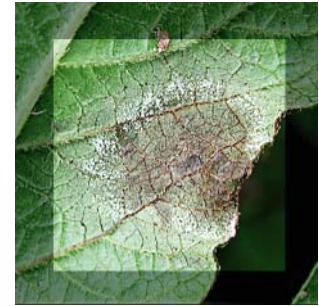


## □ Potet

Hvor er det funnet tørrrøte?

Er det fare for angrep?

Potetsikade  
Ny bekjempingsterskel. Terskelverdien baserer seg på at det gjøres en optelling i åkeren i juni mens plantene er relativt små. Ut fra hvor mye potetsikade det er i åkeren anbefales det å bekjempe eller ikke bekjempe sikadene.



## □ Sjukdommer i grønnsaker

Varsler for salatbladskimmel i salat baseres på klimadata og angir dager med fare for infeksjoner forutsatt at smitte er tilstede.



## □ Skadedyr i grønnsaker

Modellen for kålfly er basert på temperaturens påvirkning av utviklingen hos de ulike stadiene hos kålfly. Vurdering av angrepsstyrken og behov for bekjempelse inngår ikke i modellen og må foretas av brukerne selv.

Kålfluene overvåkes ved å registrere egglegging i de viktigste områdene for dyrking av kålvekster. I tillegg varsles antatt tid for begynnelsen og fortsatt egglegging hos liten kålfly ved hjelp av en klimabasert modell.

Gulrotflue varsles på grunnlag av fangsten av voksne fluer på gule limfeller. En modell for varsling av sverming av 1. og 2. generasjon av gulrotflue vil bli tilgjengelig i løpet av sesongen 2008.

Innflyving og aktivitet av håret engtege i grønnsaksåkeren varsles med en nyutviklet modell som bruker maksimumstemperatur ved beregning av risiko for angrep. Reelt angrep avhenger av etablert plantebestand, utviklingsstadium hos plantene og størrelsen på tegebstanden.

VIPS er et tiltak under 'Handlingsplanen for redusert risiko ved bruk av plantevernmidler' og er utviklet av Bioforsk og Norsk Landbruksrådgiving.



# NYHETER i 2008



## GENERELT

Ny meny: Du finner en oversiktlig meny, sortert på kulturgrupper, på startside til VIPS.

Nytt av året er også at du kan abonnere på "første funn"-meldinger. Du kan velg å abonnere på en eller flere kulturer. Når ny melding innen din kultur foreligger i VIPS, får du en e-post med informasjon om dette. Tjenesten er gratis.

## KORN OG OLJEVEKSTER

Ny modell for bladfleksjukdommer i hvete. Bladfleksjukdommene hveteaksprikk, hvetebladprikk og hvetebrunfleck (DTR) varsles nå i en og samme modell.

Ny startside for korn og oljevekster: VIPS-korn.

Bokmerk denne siden for rask tilgang til de viktigste snarveiene og verktøyene.

Første funn av bladlus i korn legges inn i VIPS av en rekke ringledere gjennom sesongen. Følg med på VIPS-sidene eller start et abonnement, så får du rask informasjon om bladlusaktiviteten.

Historisk oversikt over optelling av bladlusegg på hegg finnes nå sammen med årets optellinger på startside VIPS-korn.

## POTET OG GRØNNSAKER

Flere nye modeller er tilgjengelige i VIPS.

Håret engtege: En varslingsmodell for innflyving og aktivitet i grønnsaksåkeren.

Liten kålflue: En svermetidspunktmodell som gir informasjon om antatt tid for begynnende og fortsatt egglegging hos liten kålflue.

Gulrotflue: En svermetidspunktmodell for 1. og 2. generasjon av gulrotflue.

I tillegg er det utviklet en bekjempingsterskel for potetsikade som kan brukes av den enkelte potetdyrker.

## FRUKT OG BÆR

Du kan selv beregne tidspunkt for utviklingstrinn hos rognebærmøll i din egen frukthage. Utvikling hos rognebærmøll er temperaturavhengig og beregnes ved hjelp av varmesum etter full blomstring hos rogn.

